

SERVICE D'OPHTALMOLOGIE

Consultation

La consultation d'ophtalmologie inclut les actes suivants :

- Examen clinique général.
- Mesure de la sécrétion lacrymale (test de schirmer).
- Biomicroscopie (lampe à fente portable).
- Tonométrie.
- Ophtalmoscopie directe et indirecte.
- Tests complémentaires : instillation de fluorescéine, phényléphrine, etc.
- Rédaction d'un compte-rendu avec photographie.

Examens complémentaires

Des examens complémentaires d'ophtalmologie sont réalisés au besoin :

- Gonioscopie.
- Prélèvements oculaires : bactériologie, cytologie, PCR.
- Échographie oculaire.
- Ultrabiomicroscopie (UBM, 35 MHz).
- Tomographie en Cohérence Optique (OCT).
- Électrophysiologie visuelle :
 - Pupillométrie chromatique.
 - Électrorétinographie globale par flashes.
- Angiographie fluorescéinique.

Dépistage officiel des tares oculaires (agrément AFEP / MHOC)



LA CHIRURGIE

La chirurgie oculaire est pratiquée à la clinique, sous anesthésie gazeuse et monitoring cardio-respiratoire, à l'aide de notre microscope opératoire. Les différents actes de chirurgie et de microchirurgie ophtalmologique sont les suivants :

• **Chirurgie des annexes**

(paupières et membrane nictitante) :

- Correction des anomalies de la fente palpébrale (entropions, ectropions, euryblépharon, etc.)
- Luxation de la glande lacrymale nictitante, éversion du cartilage de la membrane nictitante
- Pose d'implant de ciclosporine
- Distichiasis, trichiasis, cils ectopiques
- Cathétérisme des voies lacrymales

• **Chirurgie de la cornée :**

- Suture, kératotomie, kératectomie
- Greffes cornéennes (conjonctivale, autologue, biomatériaux)
- Séquestre cornéen félin
- Cross-linking, iontophorèse

• **Chirurgie du cristallin :**

- Extraction du cristallin (luxation)
- Chirurgie de la cataracte (Phacoémulsification et Implantation d'une lentille intraoculaire)
- Chirurgie du vitré : vitrectomie antérieure

• **Chirurgie du glaucome :**

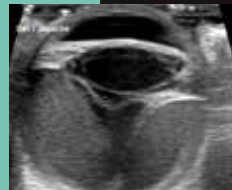
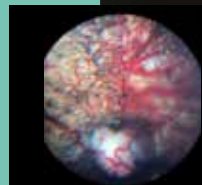
- Cyclophotocoagulation par laser diode transcléral ou endoculaire.
- Pose de shunt (valve d'Ahmed).
- Pose d'implant intrascléral.

• **Divers :**

- Biopsies palpébrales / cornéennes / iriennes
- Cryothérapie sur masse palpébrale
- Ponction des kystes iriens
- Luxation du globe oculaire
- Énucléation

LE PLATEAU TECHNIQUE

- Biomicroscopie : Kowa SL-15 et SL-17
- Tonométrie : Tonovet, Tonopen
- Gonioscopie : verres de type Barkan, Koeppe, Goldman
- Ophtalmoscopie :
 - Directe : Heine Beta 200, WelchAllyn Panoptic
 - Indirecte : casque Heine Omega 500
 - Lentilles : Volk PanRetinal 2.2, 20D, 30D, MaculaPlus x5.5
- Photographie :
 - Annexes, cornée et segment antérieur : boîtier Nikon D7100, objectif Nikkor Medical f/4 120mm
 - Rétinographie : Kowa RC-2 montée sur Sony α 7
- cPLR : Iris-Vet, SIEM Bio-Medicale Pupil-LR
- Microscopie électronique : Zeiss S4 OMPI CS
- Fraise cornéenne : Algerbrush II
- Echographie : Philips Affinity 50G, sonde L15-7io (15 MHz, harmonique)
- UBM (Ultrabiomicroscopie) : Sonomed Escalon VuPad (sondes de 35 et 50 MHz)
- Electrorétinographie : SIEM Bio-Medicale Visiosystem
- Angiographie : Zeiss VisuCam Lite
- Cross-linking (Lightmed Lightlink-CXL) et iontophorèse (Iontofor-Vet)
- OCT (Tomographie par Cohérence Optique) : Optovue I-Vue
- Chirurgie du glaucome :
 - Cyclophotocoagulation transcléaire : Iridex Iris-Médical
 - Endocyclophotocoagulation : Iridex Endo Optiks
- Chirurgie de la cataracte :
 - Phacoémulsification : Alcon Infinity Vision System
 - Implantation : lentille intraoculaire 41 D (Chien), 53 D (Chat)
- Chirurgie du segment postérieur :
 - Vitrectomie / diathermie : Alcon Infinity Vision System, Alcon Accurus Surgical System
 - Décollement rétinien : casque laser transpupillaire Iridex Iris-Médical, Alcon Accurus Surgical System, Oculus BIOM-SDI





V+PLUS

RÉSEAU VÉTÉRIINAIRE ■
SAINT-GERMAIN-EN-LAYE

Allons plus loin ensemble
Une devise, une équipe et une vision

Consultation sur rendez-vous :
du lundi au samedi :
8h00 – 20h00

01 34 51 31 33
st-germain@vplus.fr
80 rue Pereire,
78100 SAINT-GERMAIN-EN-LAYE

COMMANDE EN LIGNE, RDV SUR :
<https://www.vetoavenue.fr>



Imprimer par nos soins, ne pas jeter sur la voie publique.



vplus.fr/saint-germain-en-laye

Suivez-nous sur facebook.com/vplus.saintgermainenlaye